

受嚴重特殊傳染性肺炎影響
之餐飲業者行銷補助作業申請

教學手冊 《申請篇》

※請搭配電腦及線上系統使用



<https://moeadsc.tw/>



目錄

步驟一 : P.01 - P.14

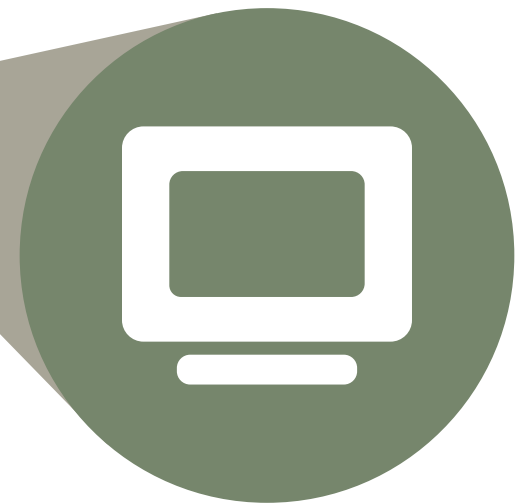
步驟二 : P.15 - P.18

* **教學手冊《申請篇》** 主旨在於告訴您申請方式為何，
關於核銷步驟說明，請參照**教學手冊《核銷篇》** 唷！

步驟一

帳號申請
登入系統
填寫行銷方案

1-1 帳號申請



線上申請

點選首頁右上方線上申請按鈕
進入餐飲業者行銷補助申請系統

1-1 帳號申請

於餐飲業者行銷補助申請系統入口
點選最下方帳號申請按鈕



帳號申請

1-1 帳號申請

將申請基本資料填寫完成後
請至信箱查看帳號密碼通知信

申請基本資料

商業登記名稱	123			
統一編號	12345678			
食品業者登錄字號	123456789			
登記地址	242	24242		
負責人	姓名	888	職稱	00
	姓名	888	職稱	88
聯絡人	連絡電話	888	分機	88
	電子郵件	88888	行動電話	888
商業登記帳戶	金融機構名稱	88	分行	1234567
	戶名	888	帳號	888

註：一般公司法、有限合夥法或商業登記法設立之公司、有限合夥或商業，請填列設立登記地址；依法辦理稅務登記者，請填列稅務登記地址。

下一步

2022 年 中國台灣電力中心版權所有。請尊重智慧財產權勿任意轉載。請與台電洽詢。

*請務必填寫有在使用的**電子郵件**唷！

1-1 帳號申請



E-mail

帳號密碼通知信

已收到

使用帳號
登入系統

未收到

聯繫客服
為您處理

客服專線：02-2698-5809、02-2698-5810至5814六線

1-2 登入系統

於餐飲紓困專案申請系統頁面
輸入帳號密碼
及驗證碼



按下登入按鈕

1-3填寫行銷方案

登入餐飲業者行銷補助申請系統後
點選左方申請按鈕



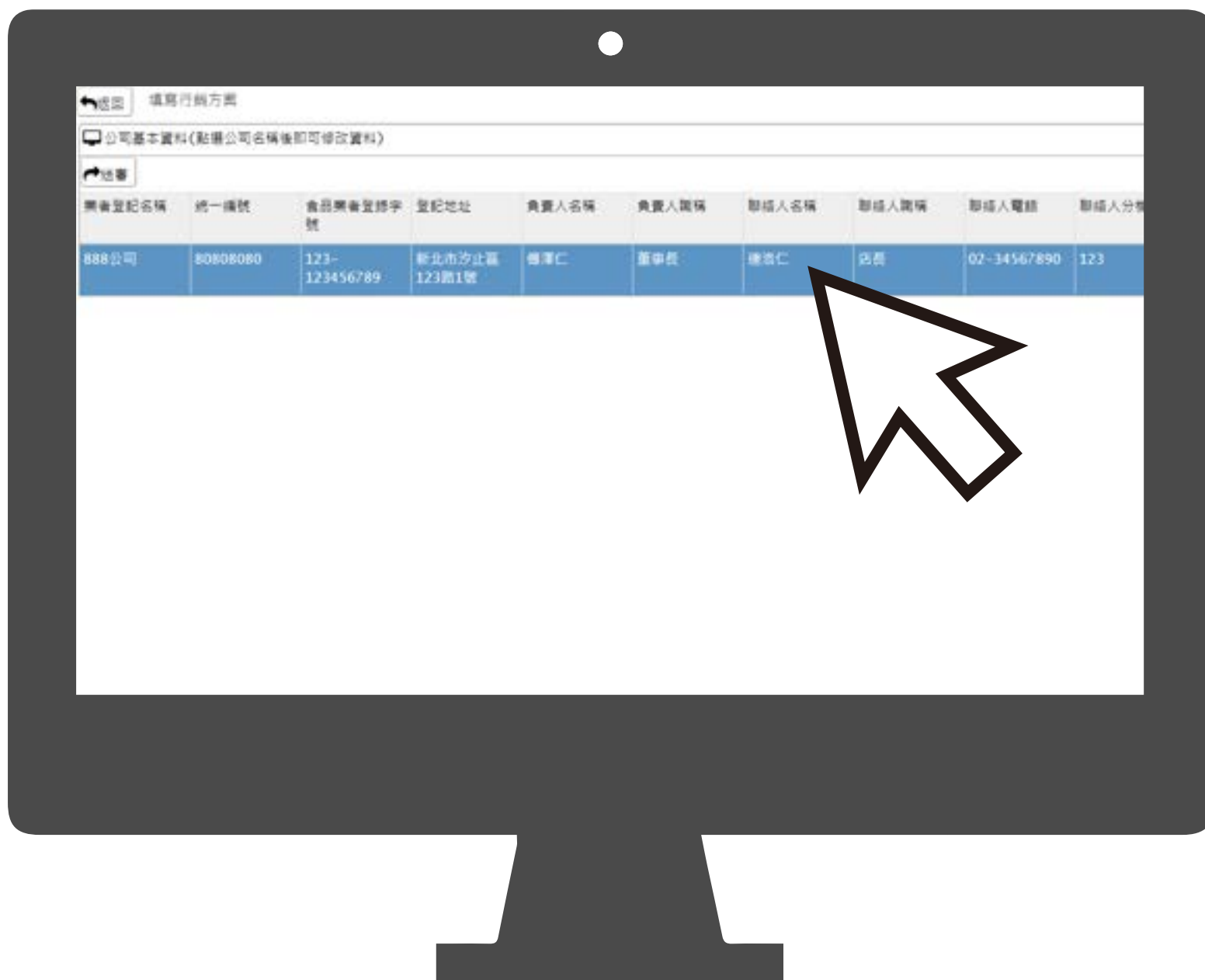
1-3填寫行銷方案



點選最左方**填寫行銷方案**按鈕

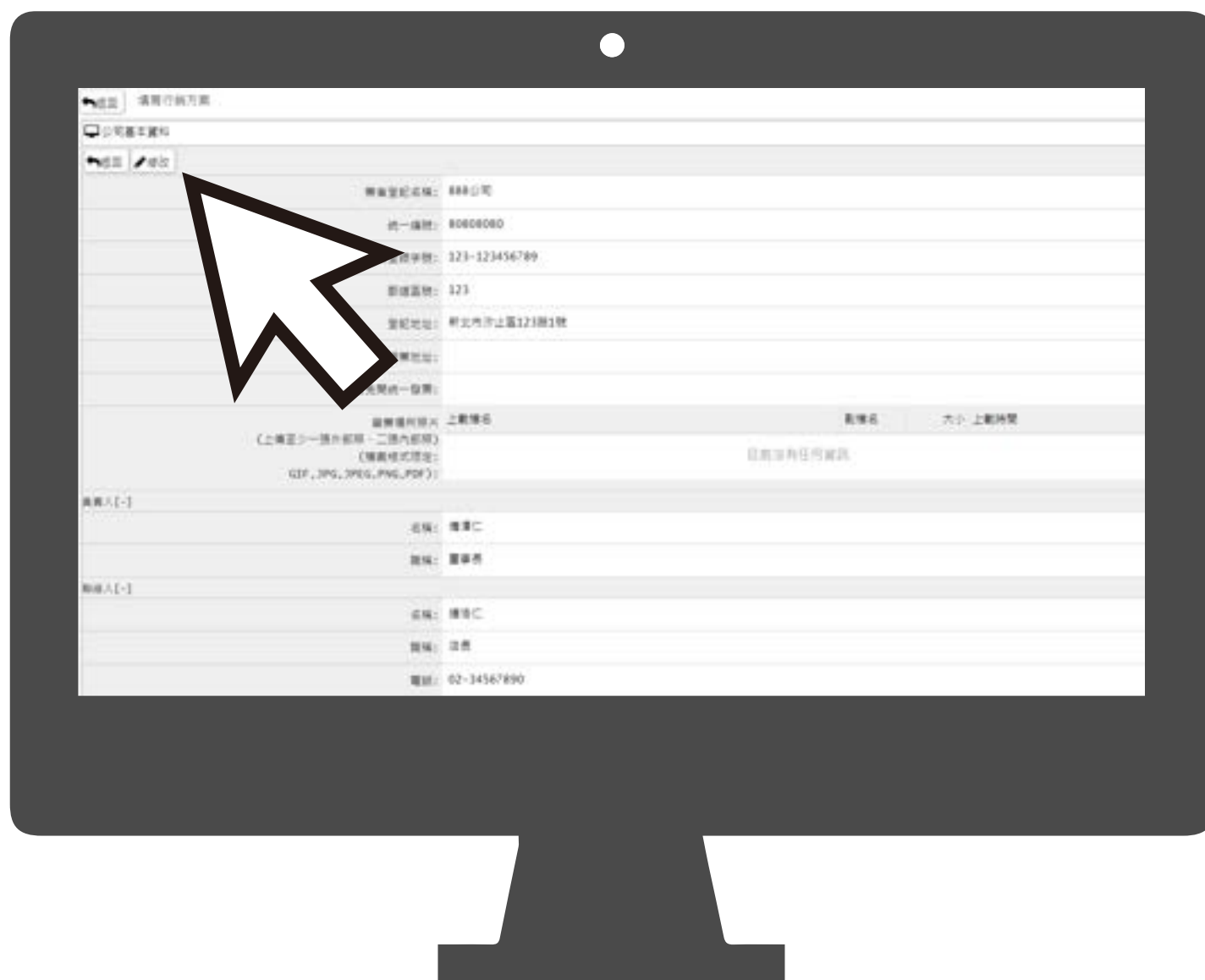
1-3填寫行銷方案

點選公司基本資料列



1-3填寫行銷方案

點選左上方  按鈕
確實填寫申請資料並上傳照片



1-3填寫行銷方案

接著填寫優惠項目及促銷方案

方案辦理截止時間: 2022/06/30

優惠項目	方案內容	優惠折數(%)	折抵金額*
<input type="checkbox"/>	滿300折30		15,000
<input type="checkbox"/>	外帶9折	10	15,000

行銷方案	方案內容	投入金額*
<input type="checkbox"/>	買FB廣告	5,000

※請先按下+填寫，再按  儲存喔！



優惠項目：

方案內容（如：外帶享八折、滿300折60元等）

優惠折數（九折=10%、八折=20%，依此類推。）

折抵金額（若**預估**單筆折40元X1,000人參與，則填40,000元）

促銷方案：

方案內容（購買搜尋引擎關鍵字、社群媒體投放廣告等）

投入金額（請填寫活動期間內**預估花費**在行銷方案之金額）

* 以上皆須在行銷方案結束一個月內依憑證核銷。

1-3填寫行銷方案

補助金額=行銷方案經費*50%，若超過上限以上限金額補助。

開立統一發票店家：

* 例1：優惠方案1-消費滿千享8折優惠，優惠折數20%，折抵金額8,000元。

補助計算方式： $8,000 * 50\% = 4,000$ 元，補助金額4,000元。

* 例2：優惠方案2-消費買1(50元)送1(50元)，優惠折數50%，折抵金額20,000元。

補助計算方式： $20,000 * 50\% = 10,000$ 元，補助金額10,000元。

(請說明產品與贈品金額，贈品為折抵)

* 例3：優惠方案3-凡消費滿300元送小菜1份(60元)，預計販售2,000份。

(優惠內容如為贈品，須提供贈品價值，以利後續計算補助金額，且贈品須以店家產品為主，贈品價值之相關憑證，以利後續稽核備查之進行。)

補助計算方式： $60 * 2,000 = 12,000$ 元，補助金額6,000元。

* 例4：促銷方案-投放行銷廣告，投入金額50,000元。

(請注意，行銷廣告內容需為店家優惠項目內容才可報支，其他不認列。)

補助計算方式： $40,000 * 50\% = 20,000$ 元，補助金額20,000元。

免開立統一發票店家：

* 例1：優惠方案-消費滿百享9折優惠，優惠折數10%，折抵金額2,800元。

補助計算方式： $2,800 * 50\% = 1,400$ 元，補助金額1,400元。

* 例2：促銷方案-關鍵字廣告行銷，投入金額8,000元。

補助計算方式： $8,000 * 50\% = 4,000$ 元，補助金額4,000元。

(請注意，行銷廣告內容需為店家優惠項目內容才可報支，其他不認列。)

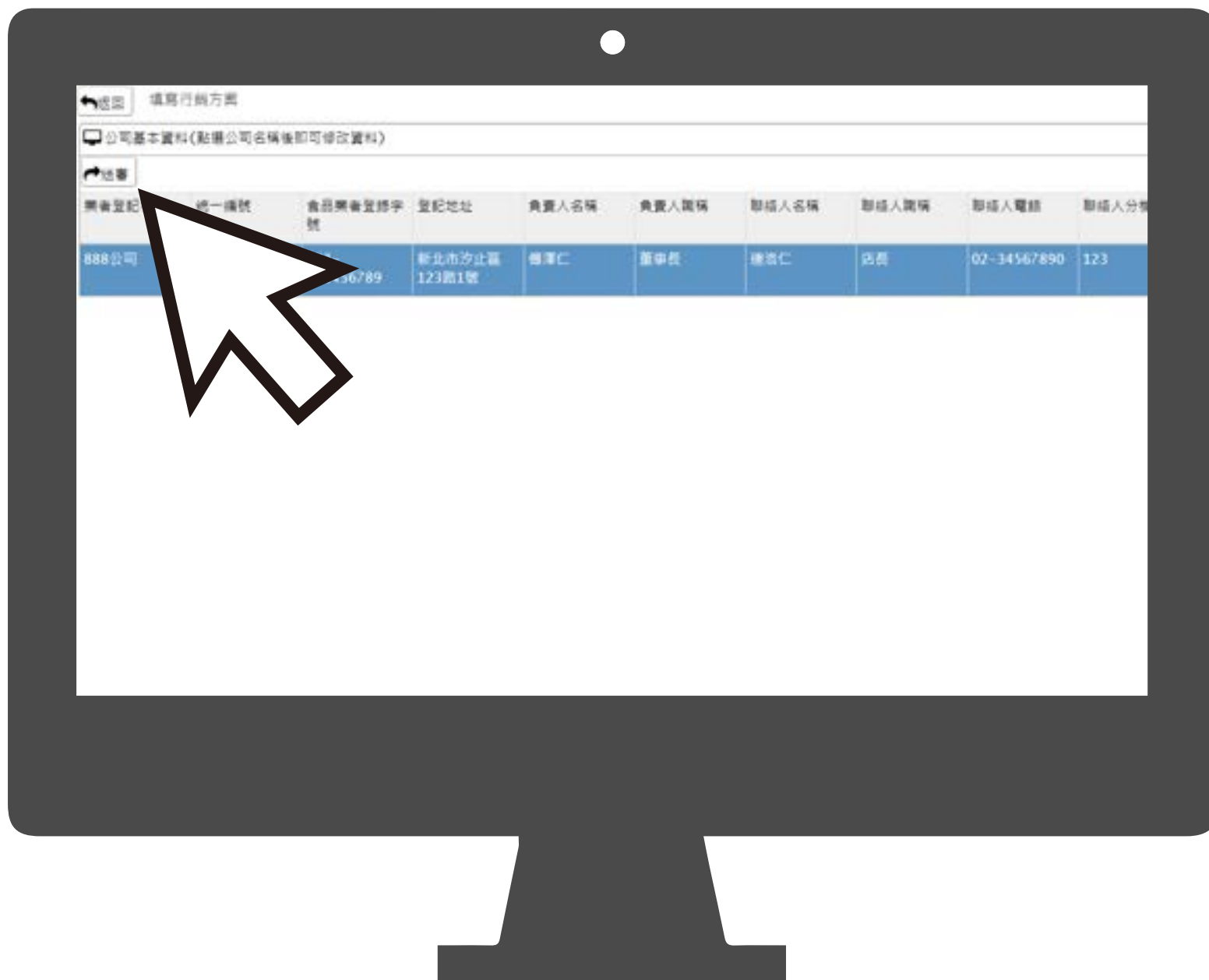
1-3填寫行銷方案

每一項資料皆**確實填寫**完成後，
點選左上方  儲存 及  返回



1-3填寫行銷方案

點選左上方  送審 並等待審核結果



2-1 實際執行



已通過

執行方案至
期滿或額滿

需補正

進入系統
補正資料

客服專線：02-2698-5809、02-2698-5810至5814六線

步驟二

**實際執行行銷方案
至期滿或
達補助款上限**

2-1 實際執行

開始執行優惠或行銷方案吧！



2-1 實際執行

請務必保留相關**證明文件**喔！

大大大大**優惠**
外帶即享**88折**



關鍵字廣告

滷肉飯



廣告 · 123.com.tw

金好吃滷肉飯

肉比臉還大！配菜多樣，CP值超高！

以上文件皆需蓋公司章
及負責人印章，並於行銷方案完成後一個月內上傳。

2-1 實際執行

Dear All

請務必留存好相關證明文件，
並於活動方案完成後回來找我
學習如何核銷唷！

P.S.核銷要在方案完成後
一個月內完成喔！

祝各位
生意興隆

